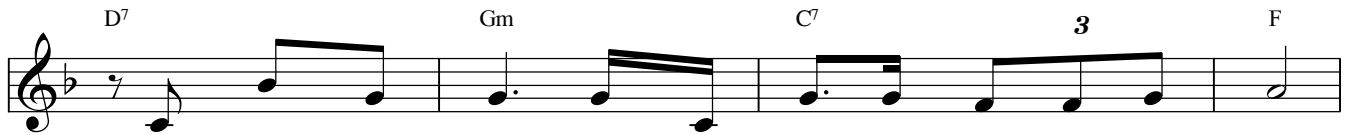


# Ngài Đến Bên Con

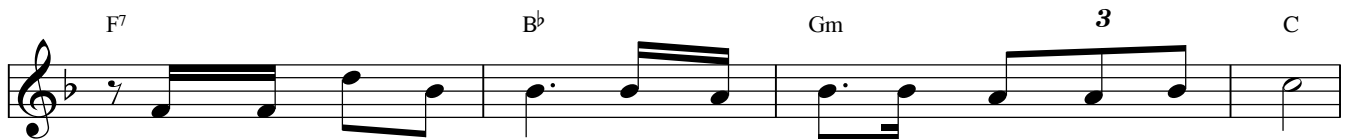
Lm. Phương Anh



1. Chiều xuống Em - mau như bài ca trầm buồn và náo nùng.  
2. Cuộc sống đôi khi như bài ca trầm buồn và náo nùng.  
3. Trần thế hôm nay như bài ca trầm buồn và náo nùng.



Cùng bước bên nhau tâm sự cho vui sầu vì mất mát.  
Lòng những hoang mang khi niềm tin như chìm vào đêm tối.  
Người đứng bơ vơ không niềm tin hy vọng và chân lý.



Chợt Ngài đến ngay bên mang bình an hy vọng và ánh sáng.  
Chợt Ngài đến bên con như bạn thân, như người Thầy thân thiết.  
Nguyện Ngài đến ngay bên như chiều nao trên đường làng Em - mau.



Ngài đến ngay bên trao môn đệ Tin Mừng và sự sống.  
Ngài đến bên con cho con nhận ra Ngài là Thiên Chúa.  
Sưởi ấm con tim của bao người tâm hồn còn băng giá.



ĐK: Ôi Chúa Giê - su con vững tin rằng: Lời Ngài là ánh sáng, Lời



Ngài là niềm tin, Lời Ngài là niềm hy vọng làm tim con say mê.



Ôi Chúa Giê - su con luôn tin rằng: Từng ngày Ngài vẫn bước và



đồng hành bên con. Tình Ngài là ngọn lửa hồng thấp sáng cho lòng con.